

# WTE Betriebsgesellschaft

Die WTE Betriebsgesellschaft mbH ist ein international tätiger Spezialist für die zuverlässige und gesicherte Trinkwasserversorgung, die Sammlung und Reinigung von Abwasser sowie die Behandlung und Verbrennung von Klärschlamm bei gleichzeitiger Energie- und Wärmegewinnung.

Neben unserer Kernkompetenz, der Betriebsführung von Anlagen zur Wasserver- und Abwasserentsorgung, bieten wir Ingenieur- und Managementdienstleistungen an, die unseren Kunden einen Zusatznutzen bieten und die Wirtschaftlichkeit erhöhen.

#### WTE Betriebsgesellschaft mbH

Gänsefurth 7 – 10  
39444 Hecklingen  
Germany

Ruhrallee 185  
45136 Essen  
Germany

#### Kay Watermann

T +49 3925 9269-0  
M +49 173 2601869  
F +49 3925 282231  
E [watermann@wteb.de](mailto:watermann@wteb.de)  
I [www.wte.de](http://www.wte.de)

#### Joachim Dudey

T +49 201 8968-534  
M +49 173 2417120  
F +49 201 8968-555  
E [dudey@wteb.de](mailto:dudey@wteb.de)  
I [www.wte.de](http://www.wte.de)

## Bewertung von Abwasser- und Verkehrsanlagen im Rahmen der Ein- führung der DOPPIK

Betriebsgesellschaft

Durch die Einführung der doppelten Buchführung ist eine Bewertung des Sachanlagevermögens unabdingbar. Die Sachanlagen im Bereich der Kanalnetze, Verkehrswege und -anlagen sind häufig nicht bewertet oder es liegen vielfach keine Abrechnungsunterlagen mehr vor. Andererseits machen allein die Vermögenswerte des Kanalnetzes und der Verkehrswege und -anlagen oftmals weit über 50 % des kommunalen Anlagevermögens aus. Eine belastbare Bewertung dieses Vermögens in Abstimmung mit den kaufmännischen und technischen Steuerungszielen der Kommune ist eine Aufgabe die jedoch zukunftssicher und an Ihren Bedürfnissen orientiert mit unserer Unterstützung geleistet werden kann.

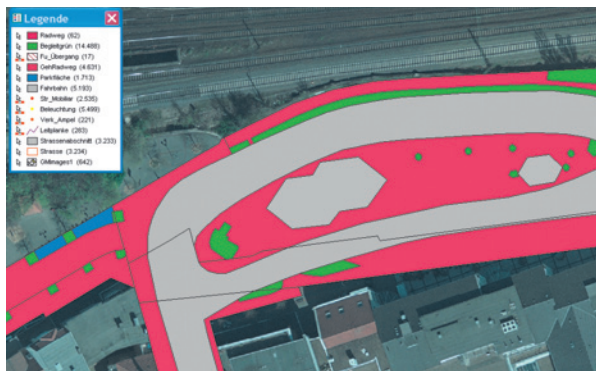
## Wir bieten Ihnen die Bewertung von

- Kanalnetzen
- Kommunalen Straßen, Wegen und Plätzen und
- Sonstigen Verkehrsanlagen

unter Einsatz eines modernen Geoinformationssystems und entsprechender Schnittstelle zu Ihrem Finanzsystem.



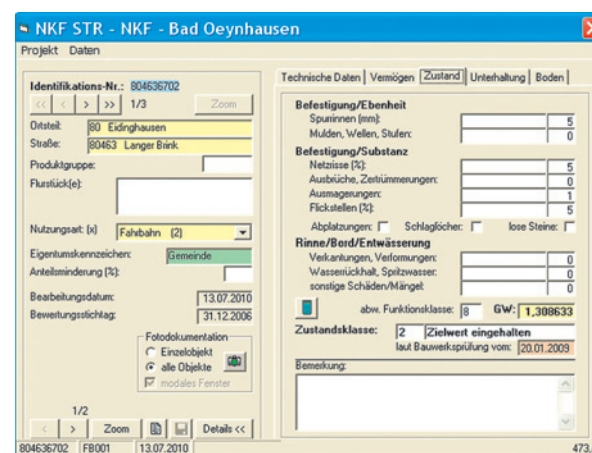
Bewertungsobjekt Verkehrsanlage



Luftbildauswertung

## Bewertung von kommunalen Straßen, Wegen und Plätzen

- Digitalisierung der Straßenabschnitte im GIS aus Luftbildern unter Nutzung von ALK/DFK und ALB
- Zustandserfassung nach den Vorgaben des E EMI 2003 der Forschungsgesellschaft für Straßen- und Verkehrswesen
- Befahrung bzw. Begehung
- Fotodokumentation
- Datenerfassung und -verwaltung mit dem von uns entwickeltem Modul winNKF basierend auf einer Sachdatenbank (MS-Access oder Oracle)
- Automatische Berechnung der Funktionsklasse und des Gebrauchswertes nach E EMI 2003
- Verifizierung durch externe Daten
- Bildung von Einheitspreisen anhand von repräsentativen Schlussrechnungen Ihrer Kommune
- Automatisierte Ermittlung der Vermögenswerte der jeweiligen Straßenabschnitte in Abhängigkeit des Baujahres, der Nutzungsdauer und des Zustands
- Pflege und Fortschreibung der Ergebnisse im System



Zustandserfassung in „winNKF“

Das Gesamtergebnis der Bewertung lässt sich aus der Datenbank exportieren und für den Anlagennachweis saldieren bzw. in ein anderes System (z. B. SAP) einspielen. Die interdisziplinäre Nutzung der Ergebnisse auch im Bereich der Straßenunterhaltung und -pflege ist sicher gestellt.

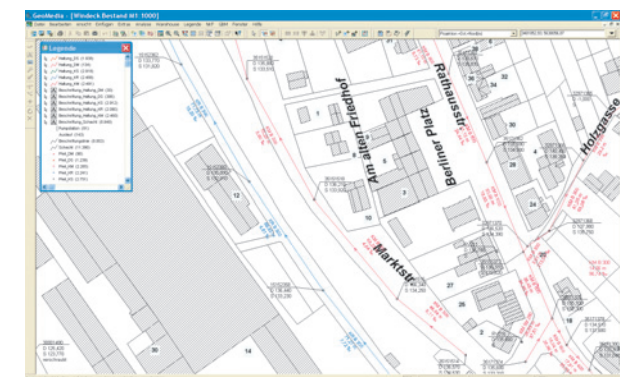
## Aufbau eines digitalen Netzinformationssystems

- Komplette Datenerfassung
- Datenüberführung aus anderen NIS
- Datenergänzung und -übertragung aus Bestandsplänen
- Örtliche terrestrische Vermessung
- Erfassung bau- und maschinentechnischer Daten
- Implementierung und Schulung am System WTE-NIS
- Datenpflege und -fortführung

## Bewertung nach DWA-A 133 mit dem im Markt führenden Programm WERT

- Vermögensermittlung von Abschnitten, Knoten und sonstigen Anlagen
- Vermögensbewertung nach Mengen-, Index- und Verteilungsverfahren
- Ermittlung von Anschaffungskosten und Wiederbeschaffungszeitwerten
- Anlagennachweis nach Gemeindehaushaltsverordnung
- Haltungsweise jährliche Fortschreibung
- Automatische Verteilung der Baukosten auf Haltungen und Schächte
- Wirtschaftsprüfer-Testat für das Programm liegt vor
- Anpassung der Abschreibungs- und Zinssätze
- Bildung von Einheitspreisen anhand von repräsentativen Schlussrechnungen der Vergangenheit

Das Gesamtergebnis der Bewertung lässt sich aus der Datenbank exportieren und für den Anlagennachweis saldieren bzw. in ein anderes System (z. B. SAP) einspielen.



Netzinformationssystem