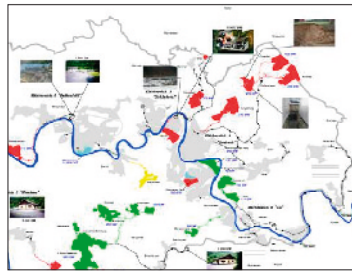


Das Gemeindegebiet mit ca. 21.000 Einwohnern erstreckt sich auf einer Fläche von ca. 107 km² und ist durch eine zersiedelte hügelige Struktur gekennzeichnet. Die Gebiete außerhalb der Bebauungsgrenzen der jeweiligen Ortslagen sind größtenteils als Landschaftsschutzgebiete ausgewiesen. Mit Unterzeichnung des Betreibervertrages zur Privatisierung der Wasserver- und Abwasserentsorgung der Gemeinde Windeck begann am 01.01.2003 die Betriebsführung der bestehenden Anlagen durch die WTE Betriebsgesellschaft mbH. Vertragsgemäß sind neben der umfassenden kaufmännischen Geschäftsbesorgung und der technischen Betriebsführung diverse Sanierungen und Erweiterungen umgesetzt worden, wie z.B. die Ertüchtigung von 4 Kläranlagen, der Neubau von ca. 44 km Schmutzwasser- und 19 km Regenwasserkanal, zzgl. 70 km Trinkwasser-, Transport- und Hausanschlussleitungen mit diversen Pumpwerken.



Neben der Absicherung des störungsfreien Betriebes des umfassenden Gemeindegebietes sind selbstverständlich Serviceleistungen wie Schulungen, Inspektionen, Planung der Ersatzteilbevorratung, sowie natürlich auch der Aufbau und die Einbindung der Anlagen in das WTE-System inkl. W & I-Programm, elektronischem Berichtswesen und elektronischer Betriebshandbücher Teil der WTEB-Aufgaben.

REFERENZ BETREIBERPROJEKT WINDECK, DEUTSCHLAND:

BETRIEBSFÜHRUNG, SERVICE UND MANAGEMENT BEI EINEM DER GRÖSSTEN BETREIBERPROJEKTE SEINER ART

Für 25 Jahre übernimmt die WTEB den Betrieb des umfangreichen Bestandes der abwasser- und trinkwassertechn. Anlagen inkl. technischer Betriebsführung und kaufmännischer Geschäftsbesorgung.



- Kunde:** Gemeindewerke Windeck
- Realisierung:** Betriebsübernahme zum 01.01.2003 bei gleichzeitiger Sanierung und Erweiterung der Leitungen, Netze und Anlagen
- Projektumfang:** Umfassende Betriebsführung und kaufmännische Geschäftsbesorgung innerhalb der neu gegründeten WTEB Niederlassung
- Leistungen:** Personalübernahme, betriebliche Optimierung und Betrieb sämtlicher Anlagenteile, Implementierung und Optimierung des Prozess-Leit-Systems, Aufbau des elektronischen Berichtswesens, Sanierungskonzeption von Altbestand, Erstellung & Pflege elektronischer Betriebshandbücher, Organisation des Havariemanagements, Labordienstleistungen, Reststoffentsorgung, Aufklärung und Beratung von Anschlussnehmern, Führung des Anlagevermögens, Erstellung der Beitrags- und Gebührenkalkulation, Erlangung und Verwendung von Fördermitteln, etc.
- Bemerkungen:** Aufsichts- und Kontrollrechte der Gemeindewerke sowie wechselseitiger Informationsfluss gesichert über gemeinsam entwickeltes Projektinformationsmanagement ("Berichtswesen"), Umstellung / Einbindung der Gesamtanlagen in das WTE-System nach DIN EN ISO 9001:2000

Technische Daten:

- Betrieb von 4 Kläranlagen nach Ertüchtigung
- Betrieb von 350 km Regen- und Schmutzwasserkanälen inkl. Transportleitungen
- Betrieb von 200 km Trinkwasserleitungen
- Vollständige Einbindung des vorhandenen Personals

Kontakt:

Auftraggeber:

Gemeindewerke Windeck

Rathausstraße 12
51570 Windeck-Rosbach

Herr Mast
Tel.: +49. 22 92.60 11 52

Auftragnehmer:

WTE Betriebsgesellschaft mbH

Gaensefurth 7-10
39444 Hecklingen

Tel.: +49. 39 25.92 69-0
www.wteb.de