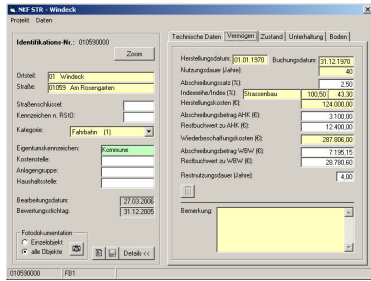


Im Einklang mit dem Beschluss der Landesregierung Brandenburgs plante die Landeshauptstadt Potsdam im Rahmen eines Modellvorhabens die Einführung eines doppischen Haushalts und Rechnungswesens (DOPPIK) per 01.01.2007 und die Ablösung der bisherigen kameralistischen Vermögensverwaltung. Die Einführung der DOPPIK in das städtische Haushaltswesen erforderte u.a. die detaillierte Erfassung und Bewertung des mobilen und immobilien Anlagevermögens von Grün- und Verkehrsflächen.

Vor dem Hintergrund fehlender standardisierter Methoden für die Vermögenserfassung und -aufbereiterforderte die ziel- und erfolgsorientierte Umsetzung des Projektes die Entwicklung und Festbeschreibung neuer Methoden und Verfahren. Für die Bewertung von Grün- und Verkehrsflächen sind inhaltliche Vorgaben der Bilanzierungs- und Bewertungsrichtlinie der Stadt Potsdam (Entwurfassung vom 30.08.2006) zu berücksichtigen.



## REFERENZ LANDESHAUPTSTADT POTSDAM:

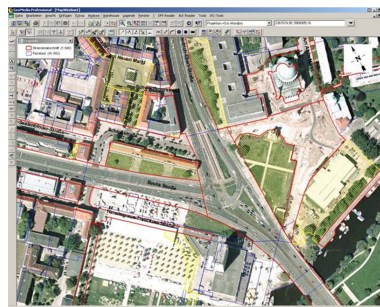
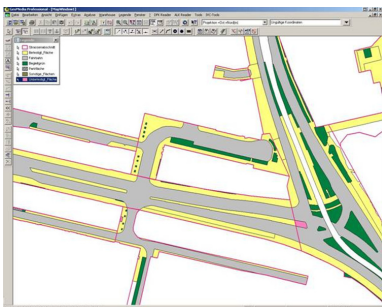
### ERFASSUNG UND BEWERTUNG DES ANLAGEVERMÖGENS VON GRÜN- UND VERKEHRSFLÄCHEN

Aufgrund fehlender digitaler Anlagenkaster war eine Überführung des ermittelten Fachdatenbestandes in ein Geoinformationssystem erforderlich.



### Projektphasen zur Ermittlung des Anlagevermögens:

- Bearbeitungsphase 1: Aufbau des Anlagenkataloges
- Bearbeitungsphase 2: Aufbau des Anlagenkatalogers
- Bearbeitungsphase 3: Ermittlung des Anlagevermögens



**Kunde:** Landeshauptstadt Potsdam

**Realisierung:** 04.2006 – 02.2007

**Projektumfang:** Datenaufarbeitung im GIS, Vorortaufnahme und Übergabe der Sach- und Zahlendaten (nach Vorgabe AG)

**Leistungen:** Übernahme vorhandener Daten aus der Stadtgrundkarte, Übernahme vorhandener Daten aus einem Gebührensplittingsprojekt, ergänzende Luftbildauswertung inkl. Einlesen und Verschneiden mit ALK und ALB im amtlichen Format, Aufbau einer Straßennetzstruktur, Zustansserfassung und -bewertung der Straßenabschnitte und Straßen, Erfassung von Straßenzubehör wie z.B. Verkehrszeichen und Vorwegweiser, Ermittlung -Herstellkosten und Herstellungsjahre.

Bewertung von Grün- und Spielflächen, Zusammenführung der Daten in Produktgruppen, Ermittlung der Flächen mit rückständigem Grunderwerb, Übergabe der Sach- und Geometriedaten

**Bemerkungen:** Erste detaillierte Erfassung und Bewertung des Anlagevermögens von Grün- und Verkehrsflächen der Landeshauptstadt Potsdam, zukünftige Pflege ist jetzt auch über ein GIS möglich!

### Flächen und Flächenanteile:

- ca. 1.600 Straßenabschnitte
- ca. 1.400 bewertete Straßenabsch.
- ca. 41.500 Flurstücke
- ca. 3.200 befestigte Flächen
- ca. 1.200 Begleitgrünabschnitte

### Flächengrößen:

- ca. 1.350.000 m<sup>2</sup> befestigte Flächen
- ca. 2.300.000 m<sup>2</sup> Begleitgrün
- ca. 2.840.000 m<sup>2</sup> Fahrbahn ohne Straßenbahn
- ca. 280.000 m<sup>2</sup> Parkfläche
- ca. 2.940.000 m<sup>2</sup> Grünanlage
- ca. 202.700 m<sup>2</sup> Spielgrün

**Auftraggeber:**  
**Stadt Potsdam**

**Hegelallee 6-10**  
**14461 Potsdam**  
**Herr Thomas Schenke**  
**Tel. (03 31) 2 89 27 65**

**Auftragnehmer:**  
**WTE Betriebsgesellschaft mbH**  
**Gaensefurth 7-10**  
**39444 Hecklingen**  
**Tel.: +49. 39 25.92 69-0**  
**www.wteb.de**